

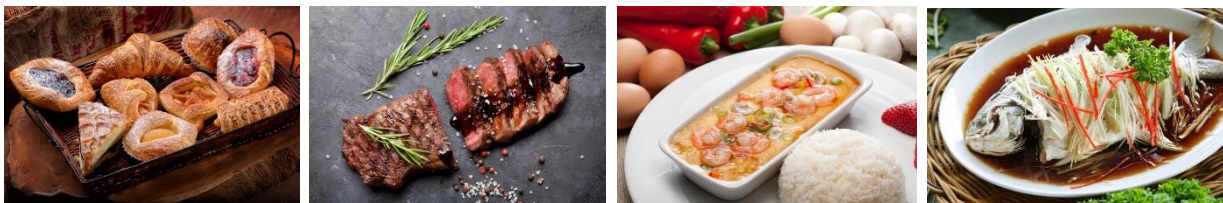


## 智能彩屏，蒸烤百味 FV700ZK 嵌入式蒸烤一体机

蒸烤样样精通，满足多种食材烹饪需求。

45L黄金大容量，多种需求一次满足，高效烹饪。

搭载TFT彩色触摸屏幕+WIFI功能，操作更便捷。



### 文蒸武烤，一机全能

纯蒸、纯烤、蒸烤合璧样样精通，满足多种食材烹饪需求，美味营养即刻拥有。

### 立体环流系统

后置循环风扇，使气流在内胆中分布更均匀，烹饪更快速。



### 45L黄金大容量，助力高效烹饪

45L蒸烤大空间，多重需求一次满足，有效提升烹饪效率。

### TFT液晶彩屏

大尺寸触控彩屏，具有强大烹饪导航功能，界面精美、图文并茂，直观易操作。



### 足不出户，品味世界

海量云食谱，各类专属菜单，一键自动烹饪，秒变厨房烹饪达人，构建你的专属美味。

### WIFI互联，APP可操控

APP智能程序，开启智能烹饪时代。



### 内嵌弹压式注水口

阻尼式弹出结构，注水方便。无需开门加水，有效防止内腔热量流失。



### 智能泄水

轻轻一按泄水指示图标，便捷排出水箱内余水，轻松换水，卫生方便。



## 嵌入式蒸烤一体机 FV700ZK

**-FUJIOH-**  
富士帝

产品尺寸(mm)	宽597×高454×深480
安装尺寸(mm)	宽560×高450×深550
电源	220V / 50Hz
电源线插头	16A插头
额定功率(W)	2000
容积(L)	45
玻璃门	玻璃三层(黑色)
内腔材质	304不锈钢
Wi-Fi连接、手机APP控制	有
显示屏	TFT彩色触摸屏
蒸箱程序模式	32个
烤箱程序模式	10个
净重(kg)	28

